



Finansē
Eiropas Savienība
NextGenerationEU



Nacionālais
attīstības plāns



Ekonomikas ministrija

altum

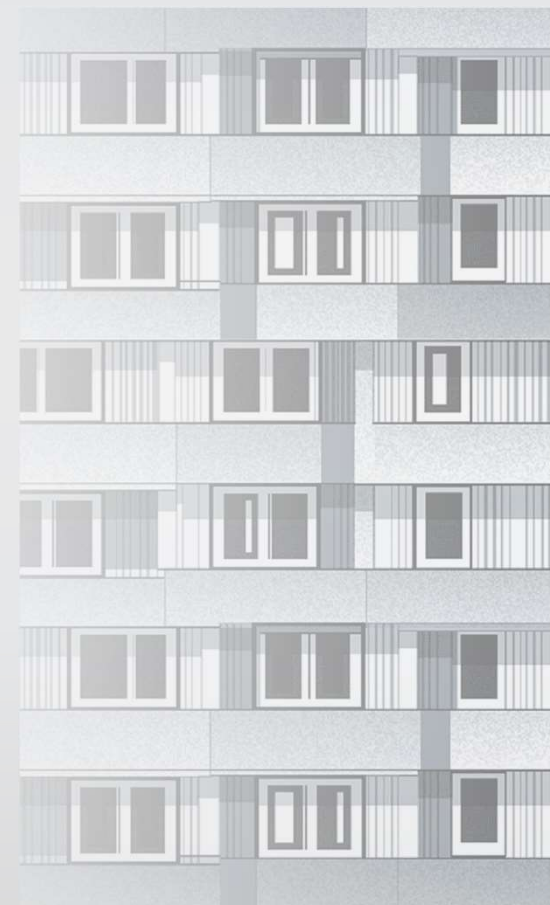
FINANSĒJUMA IESPĒJAS DAUDZDZĪVOKĻU MĀJU ATJAUNOŠANĀ



dmeprogramma@altum.lv



67774010





EIROPAS SAVIENĪBAS ATBALSTS DAUDZDZĪVOKĻU MĀJU ENERGOEFEKTĪVĪBĒI

PROGRAMMAS NOTEIKUMI

✓ Finansējums 57 milj. EUR (atbalsts 170 daudzdzīvokļu mājām)

✓ Termiņš projektu īstenošanai – 31.03.2026.

✓ Projekta mērķis - sasniegt ne mazāk kā 30% primārās enerģijas ietaupījumu

✓ Un uz katriem projekta attiecināmo izmaksu 5000 EUR ir sasniegts primārās enerģijas ietaupījums – 1 MWh/gadā

✓ Kopējais atbalsta apjoms 49 % no projekta attiecināmajām izmaksām kapitāla atlaides veidā, kas tiek izmaksāta pēc projekta pabeigšanas un mērķu sasniegšanas

✓ Atbalsts tehniskās dokumentācijas sagatavošanai 49%, bet ne vairāk kā 10 000 EUR

✗ Pievienotās vērtības nodoklis netiek ieskaitīts pie attiecināmajām izmaksām

✗ Izmaksas, kas pārsniedz noteiktos izmaksu ierobežojumus (*projekta vadības izmaksu ierobežojumu 3 %, citu pasākumu ierobežojumu 20%*) netiek attiecinātas

PROGRAMMAS NOSACĪJUMI

Māja ir reģistrēta kadastra informācijas sistēmā un ir vismaz trīs (3) dzīvojamo telpu grupas

Ja vienā adresē ir vairākas mājas, pieteikums ir jāraksta par katru māju atsevišķi

Mājas parādsaistību apjoms, kas saistīts ar dzīvokļa īpašuma lietošanu, ir mazāks par 10% no šo pakalpojumu rēķinu summas pēdējo 12 mēnešu laikā.

Māju pārstāv pilnvarotā persona - juridiska persona, kuru pilnvarojusi dzīvokļu īpašnieki

Projektu vadītājs - juridiska persona, kura nodrošina projekta vadību, tai skaitā komunikāciju ar Altum, pilnvaroto personu un pakalpojumu sniedzējiem

Atbilstība de minimis prasībām gadījumos, kad dzīvokļu īpašnieki dzīvokli izmanto saimnieciskajā darbībā

Ja māja atrodas NATURA 2000 teritorijā – jānodrošina atbilstība Valsts vides dienesta prasībām

Finansētāji: Swedbank, SEB un Citadele. Ja ir saņemts viens atteikums, tad finansētājs var būt Altum

12 soļi, kā saņemt kapitāla atlaidi



Kapitāla atlaide, no kopējām projekta attiecināmām energoefektivitātes izmaksām (neieskaitot PVN).

49%
kapitāla atlaide

1. Vienošanās par dalību programmā
2. Tehniskās dokumentācijas izstrādāšana
3. Pieteikums ALTUM
4. Pakalpojumu sniedzēju atlase
5. ALTUM izvērtējums par pakalpojumu sniedzējiem
6. Pieteikums kredītiestādei
7. Dzīvokļu īpašnieku balsojums
8. Pieteikums ALTUM garantijai vai aizdevumam
9. ALTUM lēmumi
10. Līgums par projekta īstenošanu
11. Pieteikums ALTUM kapitāla atlaides piemērošanai
12. Kapitāla atlaides piemērošana



1.SOLIS- DZĪVOKĻU ĪPAŠNIEKU LĒMUMS

Dzīvokļu īpašnieku apspriede (kopsapulce vai aptauja), kurā vienojas par :

- ✓ dalību programmā
- ✓ **pilnvarojumu (pilnvarotā persona) – organizējot lēmumu aptaujas/sapulces veidā**, tehniskās dokumentācijas sagatavošanai, pakalpojumu sniedzēju atlasei un kapitāla atlaides rezervēšanai
- ✓ energoaudita izstrādāšanu

Dzīvokļa īpašnieku lēmumu paraugi:

Altum.lv => Pakalpojumi => Iedzīvotājiem => Daudzdzīvokļu māju energoefektivitāte 2022-2026=> Kā pieteikties => 1.Dzīvokļu īpašnieku vienošanās par dalību programmā:

<https://www.altum.lv/pakalpojumi/iedzivotajiem/daudzdzivoklu-maju-energoefektivitate-2022-2026?tab=2>



Ekonomikas ministrija

altum

DAUDZDZĪVOKĻU MĀJU REMONTA AIZDEVUMS

DAUDZDZĪVOKĻU MĀJU REMONTA AIZDEVUMS

AIZDEVUMU VAR SAŅEMT ŠĀDIEM MĒRĶIEM



Norobežojošo konstrukciju un koplietošanas telpu būvdarbiem, piemēram, ārsienām, logu nomaiņai, t.sk., liftu modernizācijai vai nomaiņai



Inženiersistēmu atjaunošanai, pārbūvei vai izveidei



Brauktuves, ietves vai stāvlaukuma izbūvei, pārbūvei vai atjaunošanai



Apgaismojuma izbūvei, pārbūvei vai atjaunošanai, uzstādot energoefektīvus LED gaismekļus



Citiem labiekārtošanas darbiem - bērnu rotaļu laukumu ierīkošanai, soliņu, velo novietņu, atkritumu urnu, atkritumu konteineru novietošanas un sporta laukumu, veļas žāvētavu ierīkošanai, pārbūvei vai atjaunošanai u.c.



Jaunu apstādījumu izveidei



Projekta vadībai, autoruzraudzībai un būvuzraudzībai, kā arī tehniskās dokumentācijas sagatavošanai



Daudzdzīvokļu māju energoefektivitātes programmas 2022-2026 neattiecināmo izmaksu, tai sk. PVN finansēšanai

DAUDZDZĪVOKĻU MĀJU REMONTA AIZDEVUMS

AIZDEVUMU NOSACĪJUMI



Summa: **līdz 400 000 EUR** vienai mājai



Tehniskās dokumentācijas izstrādei – **nav noteikts** minimālais aizdevuma apmērs
Minimālā summa: **10 000 EUR**



Termiņš: **līdz 20 gadiem**



Nodrošinājums: **komercķīla** uz prasījuma tiesībām pret dzīvokļu īpašniekiem, kas izriet no darījumiem starp **pilnvaroto personu** un **dzīvokļu īpašniekiem**



Fiksēta procentu likme: **5.9% gadā jeb 1.82+6mEURIBOR+Valsts kases aizdevuma mainīgās likmes piecenojums**



Aizdevuma līgums jānoslēdz **līdz 2023. gada 31. decembrim**



Daudzdzīvokļu māju dzīvokļu īpašnieki pilnvaro **pilnvaroto personu**, kas var būt tikai **juridiska persona** (piem., apsaimniekotājs, biedrība u.tml.)



Ir saņemts aizdevuma atteikums no kredītiestādes

KAS VAR PIETEIKTIES?

Daudzdzīvokļu māju dzīvokļu īpašnieki.
Māja – reģistrēta valsts kadastra informācijas sistēmā ar vismaz 3 dzīvojamo telpu grupām

AIZDEVUMA ATMAKSA

Aizdevumu atmaksās mājas iedzīvotāji, veicot maksājumus katru mēnesi kopā ar komunālā maksājuma rēķinu pilnvarotajai personai, kura veiks norēķinus ar ALTUM



PALDIES!

WWW.ALTUM.LV/PAKALPOJUMI/IEDZIVOTAJIEM/DAUDZDZIVOKLU-MAJU-ENERGOEFEKTIVITE-2022-2026/

WWW.ALTUM.LV/PAKALPOJUMI/IEDZIVOTAJIEM/DAUDZDZIVOKLU-MAJU-REMONTA-AIZDEVUMS/