



LATVIJAS VIDES, ĢEOLOĢIJAS
UN METEOROLOĢIJAS CENTRS

PIESĀRŅOTO UN POTENCIĀLI PIESĀRŅOTO VIETU (PPPV) REĢISTRS UN MOBILĀS APLIKĀCIJAS

INSURE PROJEKTA IETVAROS

I.CAKARS
28.05.2019.

PPPV reģistra atjaunošanas nepieciešamība



1. Informācija ir novecojusi, netiek pienācīgi aktualizēta
2. Vecie klasifikatori – ATVK un NACE
3. Nebija sasaistīta kartogrāfiskā informācija
4. Iespēja iestrādāt jauno veidu klasifikāciju
5. Iespēja nodrošināt elektronisku datu apriti
6. Uzlabot tehniski reģistru

Galvenās izmaiņas



1. Elektroniska datu aprīte (lietotāji, apstiprināšana)
2. Iespēja pievienot poligonu koordinātas (vairākus punktus)
3. Informācija par sanācību un izpēti
4. Informācija par piesārņojuma veidu
5. Informācija par zonējumu (5 veidi)
6. Informācija par zemes apsegumu
7. Informācija par piesārņotas vietas tipu (aizstās NACE)
8. Pievienot pielikumus (jādefinē pieejas tiesības)
- 9. Nebūs informācijas par īpašnieku**
10. Sasaiste ar Valsts Zemes dienesta kadastra sistēmu
11. Iekļauta VVIS kopēja sistēmā

Galvenās izmaiņas (II)



1. Jauns reģistrācijas numurs (tikai jaunam vietām)
2. Strukturēta adrese līdz mājai
3. Openstreet map karte
4. Pieejama mobilā aplikācija gan Android, gan IOS

Karte



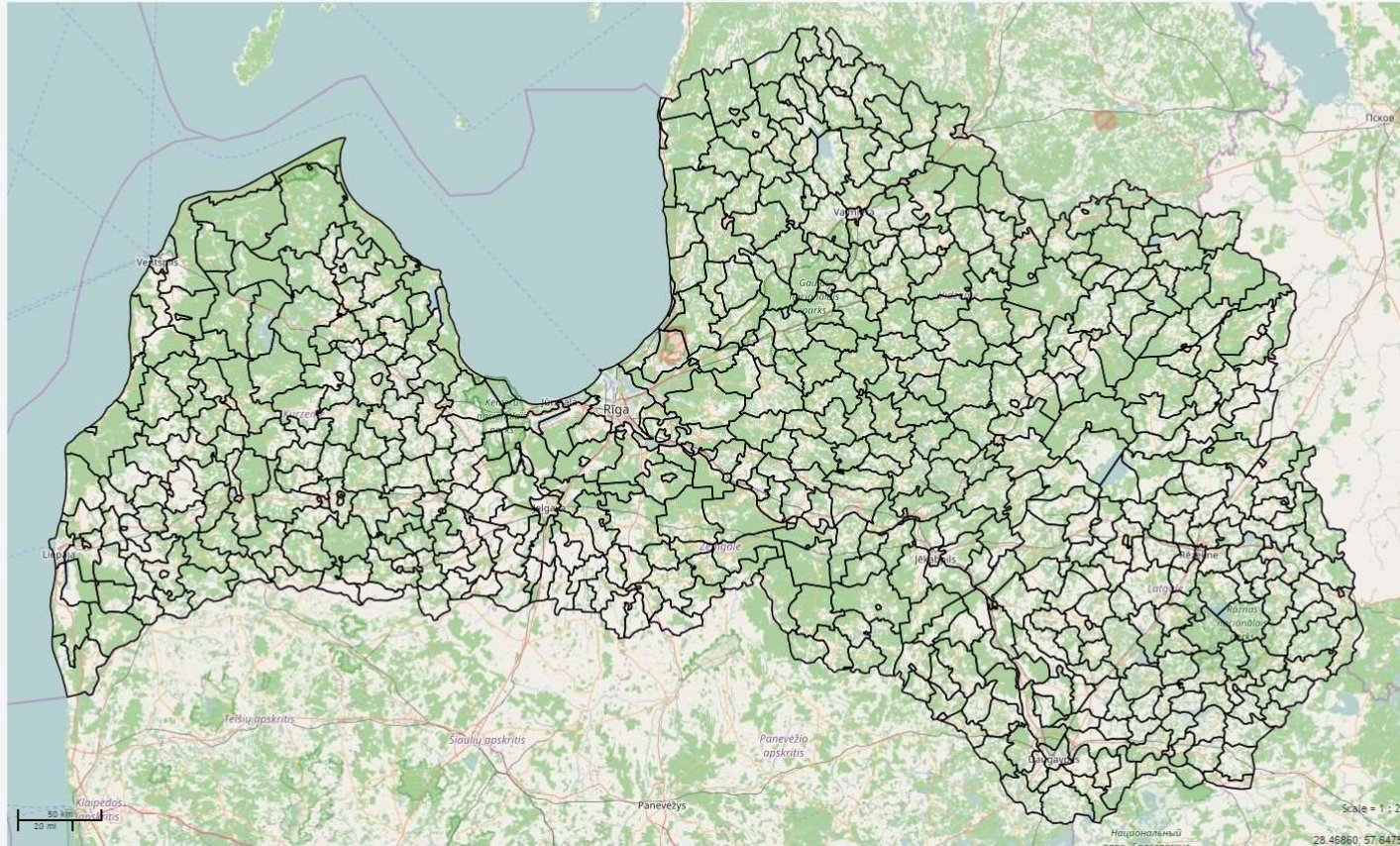
192.168.2.210:8888/index.html#viewType=pppvMapListView&addrfreshTimer=true&donotrenderwithoutrole=true&donotusewrapper=true&incrementCounter=4

Lietotāja galvenā izvēlne

- Administrācija
- Objekti
- Pavadzīmes
- BRAPUS pavadzīmes
- Lietotāji
- Organizācijas
- Pārskati
- Pārskatu administrēšana
- Objektu pieprasījumi
- Publiskās atskaites
- Ierobežotas pieejamības atskaites
- Envīman
- E-pasti
- PPPV reģistrs
- Piesārnoto un potenciāli piesārnoto vietu saraksts
- Piesārnoto un potenciāli piesārnoto vietu karte
- Izstrādei

Sākums Sistēmas reģistru dati un atjaunošanas darbības PPPV karte

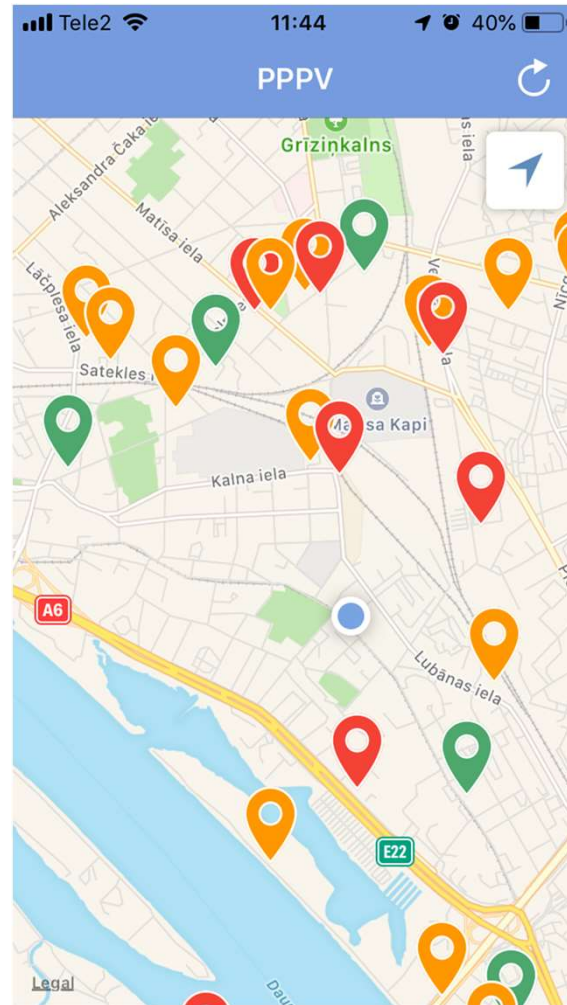
Piesārnoto un potenciāli piesārnoto vietu karte



Slāņu saraksts

- Novadu slānis
- Pagastu slānis

Mobilā aplikācija



Turpmākās darbības



1. Jaunu MK noteikumu izstrāde (pašlaik ir apspriešanā)
2. Lietotāju tiesību piešķiršana RVP un pašvaldībām
3. Informācija aktualizācija par esošām vietām
4. Metodiskā materiāla izstrāde

<https://www.meteo.lv/lapas/vide/piesarnoto-un-potenciali-piesarnoto-vietu-registrs/piesarnoto-un-potenciali-piesarnoto-vietu-registrs?id=1527&nid=373>



Paldies !!!

Intars.Cakars@lvgmc.lv