



Satiksmes ministrija

VIDZEMES PLĀNOŠANAS REĢIONA VALSTS AUTOCEĻI

Klāvs Grieze

Satiksmes ministrijas Autosatiksmes departaments Autoceļu nodaļa vadītājs

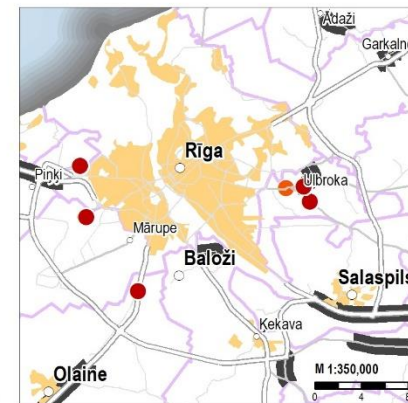
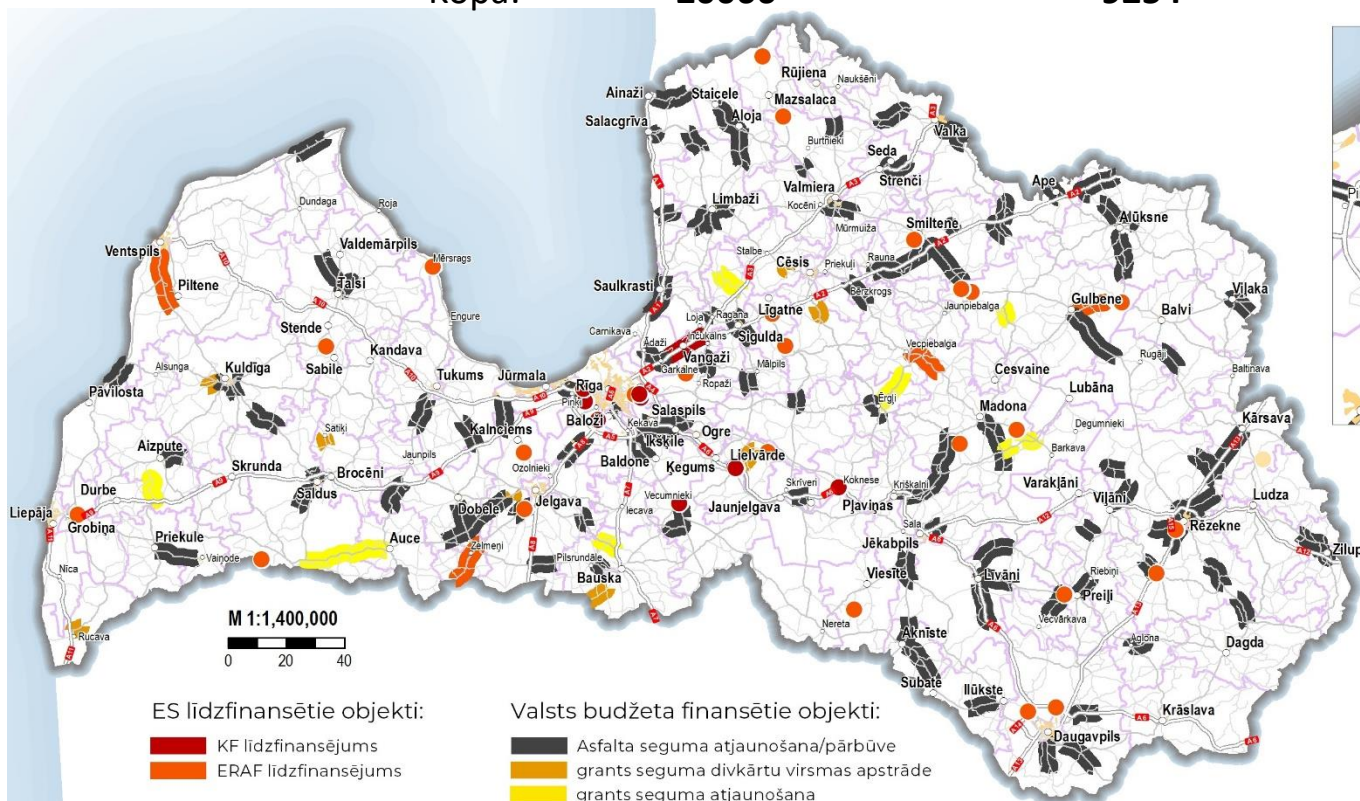


VALSTS AUTOCEĻU TĪKLS UN BŪVDARBI TAJĀ 2020. GADĀ

Satiksmes ministrija

	Kopā, km	Ar melno segumu, km	Ar grants segumu, km
Galvenie autoceļi	1673	1673	0
Valsts reģionālie autoceļi	5453	4638	815
Valsts vietējie autoceļi	12883	2939	9944
Blakusceļi	57	4	53

Kopā: **20066** **9254** **10812**



ES līdzfinansētie objekti:

- KF līdzfinansējums
- ERAF līdzfinansējums

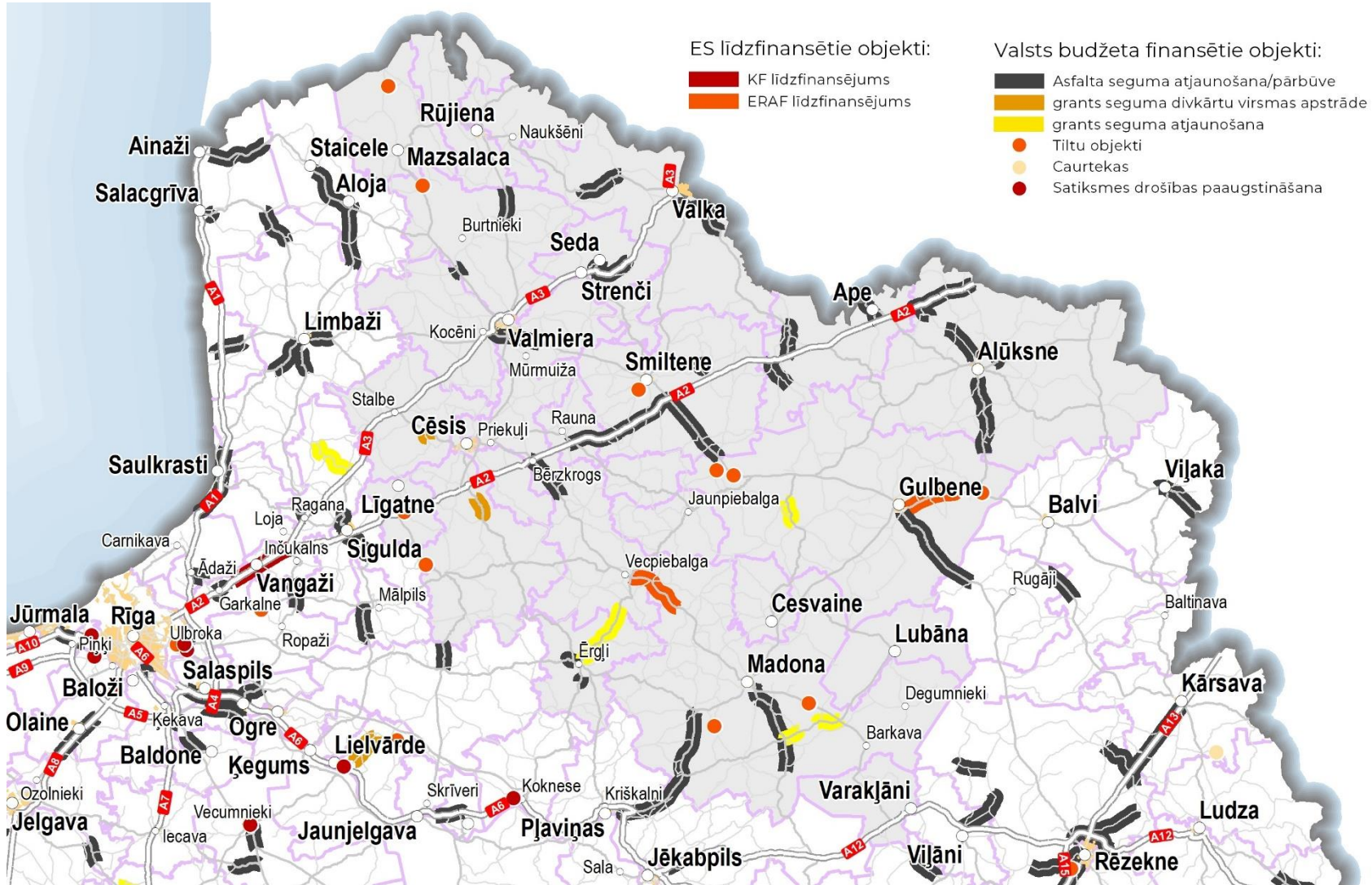
Valsts budžeta finansētie objekti:

- Asfalta seguma atjaunošana/pārbūve
- grants seguma divkārta virsmas apstrāde
- grants seguma atjaunošana
- Tiltu objekti
- Caurtekas
- Satiksmes drošības paaugstināšana

BŪVDARBI VALSTS AUTOCEĻU TĪKLĀ VIDZEMES PLĀNOŠANAS REĢIONĀ 2020. GADĀ



Satiksmes ministrija





BŪVDARBI VIDZEMES PLĀNOŠANAS REĢIONĀ 2020.GADĀ

Satiksmes ministrija

A/C Nr.	Autoceļa nosaukums	no km	līdz km	kopā km	Darbu veids	Gads
Autoceļi						
ERAF						
P30	Cēsis - Vecpiebalga - Madona	49,06	61,13	12,07	Pārbūve (ERAF)	2019-2020
Valsts budžets						
Darbi valsts reģionālo autoceļu tīklā						
P37	Plaviņas - Madona - Gulbene	7,37	26,87	19,50	Asfaltbetona seguma atjaunošana	2020
P4	Rīga - Ērgļi	97,68	99,39	1,71	Pārbūve	2019-2020
P38	Cesvaine - Velēna	25,89	30,58	4,69	Grants seguma atjaunošana	2020
P31	Ērgļi - Drabeši	44,36	48,60	4,24	Divkārtu virsmas apstrāde	2020
P33	Ērgļi-Jaunpiebalga -Saliņkrogs	1,10	7,00	5,90	Grants seguma atjaunošana	2020
P79	Koknese - Ērgļi (noslīdējums) (grants-asfalts)	34,00	35,10	1,10	Pārbūve	2020
P19	Vidzemes šoseja - Ape - Igaunijas robeža	3,49	4,86	1,37	Vienkārtas virsmas apstrāde (EP)	2020
P19	Vidzemes šoseja - Ape - Igaunijas robeža	0,00	1,82	1,82	Vienkārtas virsmas apstrāde (EP)	2020
P29	Rauna-Vidzemes šoseja- Drusti-Jaunpiebalga	5,20	15,91	10,71	Grants seguma atjaunošana	2020
P23	Valka-Vīreši	13,64	23,00	9,36	Grants seguma atjaunošana	2020
		26,55	32,18	5,63	Grants seguma atjaunošana	2020
P44	Ilzene- Līzespasts	0,00	2,86	2,86	Grants seguma atjaunošana	2020

Tilti						
P73	Smiltene - Velēna - Gulbene	27,08	Gauja		Tilta atjaunošana	2020
V234	Smiltene – Rauna	2,59	Cērtene		Gājēju ietves izbūve	2020
V169	Austrumi – Vecate – Rīmeikas	3,90	Salaca		Tilta atjaunošana	2020
P84	Madona – Varakļāni	13,94	Kuja		Tilta atjaunošana	2020
V438	Ūdrupe – Rankas stacija	7,11	Gauja		Tilta atjaunošana	2020
V895	Truši – Mārciena	4,62	Arona		Jauna tilta būvniecība	2020
V368	Zvārtava–Vīreši	10,1	Palsa		Koka klāja atjaunošana	2020



Satiksmes ministrija

BŪVDARBI VIDZEMES PLĀNOŠANAS REĢIONĀ 2020.GADĀ

Autoceļi						
Valsts budžets						
Darbi valsts vietējo autoceļu tīklā						
V244	Smiltene - Mēri - Lobērģi	12,64	14,17	1,54	Asfaltbetona seguma atjaunošana	2020
V247	Mēri - Grundzāle - Vizla	0,00	0,67	0,67	Asfaltbetona seguma atjaunošana	2020
V411	Velēna - Vireši	23,42	30,60	7,19	Vienkārta virsmas apstrāde	2020
V383	Lucka - Alūksne	0,00	3,40	3,40	Vienkārta virsmas apstrāde	2020
		8,00	17,00	9,00	Vienkārta virsmas apstrāde	2020
V287	Cēsis - Raiskums - Auciems	5,03	6,30	1,27	Grants seguma divkārtu virsmas apstrāde	2020
V876	Ļaudona-Mārciena-Saulesk.-Bērzaune	8,17	13,37	5,20	Asfaltbetona seguma atjaunošana	2020
V433	Druviena - Lizums	0,43	10,36	9,93	Grants seguma atjaunošana	2020
V299	Rauna-Taurene-Abrupe	13,79	17,70	3,91	Asfaltbetona seguma atjaunošana	2020
V371	Vireši-Dūre-Lejasciems	0,12	4,73	4,61	Grants seguma atjaunošana	2020
V373	Gaujiena-Verasskola	0,00	5,05	5,05	Grants seguma atjaunošana	2020
V868	Meirāni -Degumnieki- Zvidziena	0,58	9,60	9,02	Grants seguma atjaunošana	2020
		10,70	14,70	4,00	Grants seguma atjaunošana	2020

Satiksmes organizācijas tehniskie līdzekļi						
P17	Valmiera-Rūjiena-Igaunijas rob.(Ungurīni)	41,92	55,832		Signālstabiņu uzstādīšana (atklāts iepirkums)	2020
P35	Gulbene-Balvi-Vīļaka-Krievijas r.(Vientuļi)	12,80	17,5		Signālstabiņu uzstādīšana (atklāts iepirkums)	2020
P40	Alūksne- Zaiceva	2,74	4		Signālstabiņu uzstādīšana (atklāts iepirkums)	2020
P43	Litene-Alūksne	8,40	24,345		Signālstabiņu uzstādīšana (atklāts iepirkums)	2020



BŪVDARBI VIDZEMES PLĀNOŠANAS REĢIONĀ 2020.GADĀ

Satiksmes ministrija

A/C Nr.	Autoceļa nosaukums	no km	līdz km	kopā km	Darbu veids	Gads
LĪDZEKĻI NEPAREDZĒTIEM GADĪJUMIEM						
Autoceļi						
Darbi valsts galveno autoceļu tīklā						
A3	Inčukalna- Valmiera - Igaunijas rob.	92,29	100,90	8,61	Asfaltbetona seguma atjaunošana (75 milj.)	2020
A2	Rīga - Sigulda - Igaunijas robeža (Veclaicene)	102,85	126,40	23,55	Asfaltbetona seguma atjaunošana (75 milj.)	2020
A2	Rīga - Sigulda - Igaunijas robeža (Veclaicene)	182,00	195,00	13,00	Asfaltbetona seguma atjaunošana (75 milj.)	2020-2021
Darbi valsts reģionālo autoceļu tīklā						
P16	P16 Valmiera Matīši	14,32	16,55	2,23	Asfaltbetona seguma atjaunošana (75 milj.)	2020
P17	P17 Valmiera - Rūjiena - Igaunijas rob. (Unguriņi)	20,70	28,85	8,15	Asfaltbetona seguma atjaunošana (75 milj.)	2020
P18	P18 Valmiera Smiltene	0,35	11,61	11,25	Asfaltbetona seguma atjaunošana (75 milj.)	2020-2021
P22	P22 Valka-Rūjiena	12,34	21,50	9,16	Asfaltbetona seguma atjaunošana (75 milj.)	2020
P23	P23 Valka - Vireši	0,00	12,25	12,25	Asfaltbetona seguma atjaunošana (75 milj.)	2020
P23	P23 Valka - Vireši	40,33	48,11	7,78	Asfaltbetona seguma atjaunošana (75 milj.)	2020
P26	P26 Strenči - Seda	0,00	2,40	2,40	Asfaltbetona seguma atjaunošana (75 milj.)	2020
P27	P27 Smiltene - Gulbene	6,00	21,78	15,78	Asfaltbetona seguma atjaunošana (75 milj.)	2020
P30	P30 Cēsis- Vecpiebalga-Madona	14,98	24,62	9,65	Asfaltbetona seguma atjaunošana (75 milj.)	2020
P33	P33 Ērgļi- Jaunpiebalga- Saliņkrogs (grants)	7,00	15,00	8,00	Grants seguma atjaunošana (75 milj.)	2020
P36	P36 Rēzekne-Gulbene	69,33	86,69	17,36	Asfaltbetona seguma atjaunošana (75 milj.)	2020-2021
P40	P40 Alūksne - Zaiceva	2,74	4,14	1,40	Asfaltbetona seguma atjaunošana (75 milj.)	2020
P43	P43 Litene – Alūksne	8,00	24,35	16,35	Asfaltbetona seguma atjaunošana (75 milj.)	2020
P62	P62 Krāslava – Preiļi – Madona	122,20	141,38	19,18	Asfaltbetona seguma atjaunošana (75 milj.)	2020
P82	Jaunkalsnava - Lubāna (grants)	24,00	27,40	3,40	Grants seguma atjaunošana (75 milj.)	2020
P82	Jaunkalsnava - Lubāna (grants)	31,96	36,75	4,79	Grants seguma atjaunošana (75 milj.)	2020
P84	P84 Madona - Varakļāni	2,18	13,91	11,73	Asfaltbetona seguma atjaunošana (75 milj.)	2020



Satiksmes ministrija

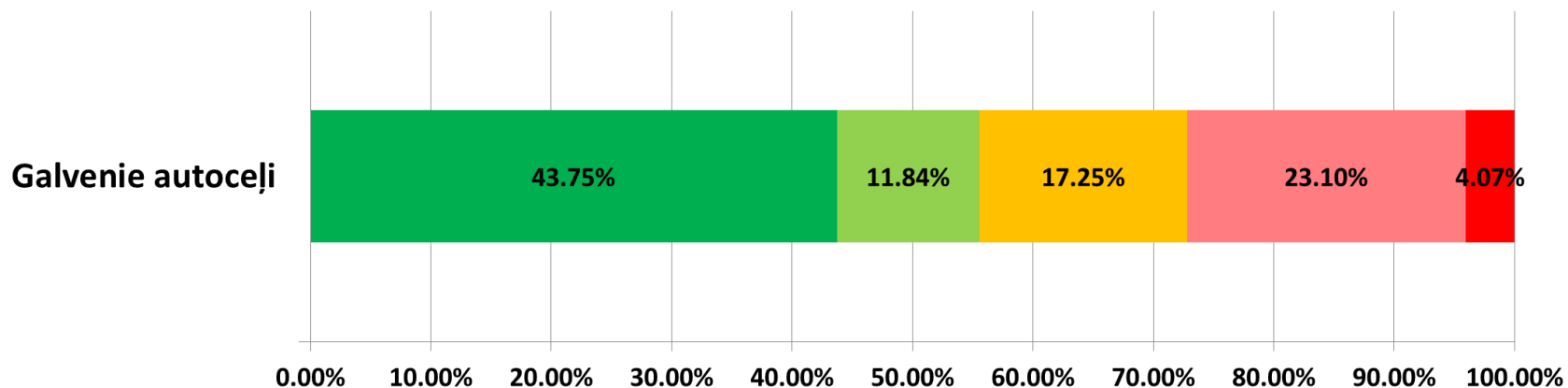
BŪVDARBI VIDZEMES PLĀNOŠANAS REĢIONĀ 2020.GADĀ

A/C Nr.	Autoceļa nosaukums	no km	līdz km	kopā km	Darbu veids	Gads
LĪDZEKĻI NEPAREDZĒTIEM GADĪJUMIEM						
Tilti						
V199	Radziņtalci-Kundziņi	1,00	Ramata		Jauna tilta būvniecība (esoša vietā) (75 milj.)	2020
P35	Gulbene-Balvi-Vijaka-Krievijas robeža (Vientuļi)	18,60	Pededze		Tilta atjaunošana (75 milj.)	2020-2021
P32	Augšlīgatne-Skrīveri	12,25	Zaube		Jauna tilta būvniecība (esoša vietā) (75 milj.)	2020-2021
A2	Rīga-Sigulda-Igaunijas robeža	64,80	Līgatne		Caurtekas atjaunošana (75 milj.)	2020-2021
Satiksmes organizācijas tehniskie līdzekļi						
P16	Valmiera – Matīši – Mazsalaca	41,92	43,65	344 m	Barjeru uzstādīšana (75. milj.)	2020
P11	Kocēni – Limbaži – Tūja	9,06	9,21	232 m	Barjeru uzstādīšana (75. milj.)	2020
V196	Valmiera – Brenguļi – Bikseja	5,23	5,43	276 m	Barjeru uzstādīšana (75. milj.)	2020
P14	Umurga – Cēsis – Līvi	26,13	41,25	148 m	Barjeru uzstādīšana (75. milj.)	2020
V293	Drabeši – Līvi	0,78	1,84	224 m	Barjeru uzstādīšana (75. milj.)	2020
P79	Koknese - Ērgļi	34,47	34,96	348 m	Barjeru uzstādīšana (75. milj.)	2020
A2	Rīga - Sigulda - Igaunijas robeža (Veclaicene)	102,92	125,98		Ceļa zīmju atjaunošana ((atvērts iepirkums)(75. milj.))	2020
A2	Rīga - Sigulda - Igaunijas robeža (Veclaicene)	182,00	195,57		Ceļa zīmju atjaunošana ((atvērts iepirkums)(75. milj.))	2020
A3	Inčukalna- Valmiera - Igaunijas rob.	92,43	96,71		Ceļa zīmju atjaunošana ((atvērts iepirkums)(75. milj.))	2020



Satiksmes ministrija

VALSTS GALVENO AUTOCEĻU TEHNISKAIS STĀVOKLIS VIDZEMES REĢIONĀ* 2019. GADĀ



	Valsts galvenie autoceļi	
	km	%
Ļoti labā	126.66	43.75%
Labā	34.28	11.84%
Apmierinošā	49.94	17.25%
Sliktā	66.87	23.10%
Ļoti sliktā	11.78	4.07%

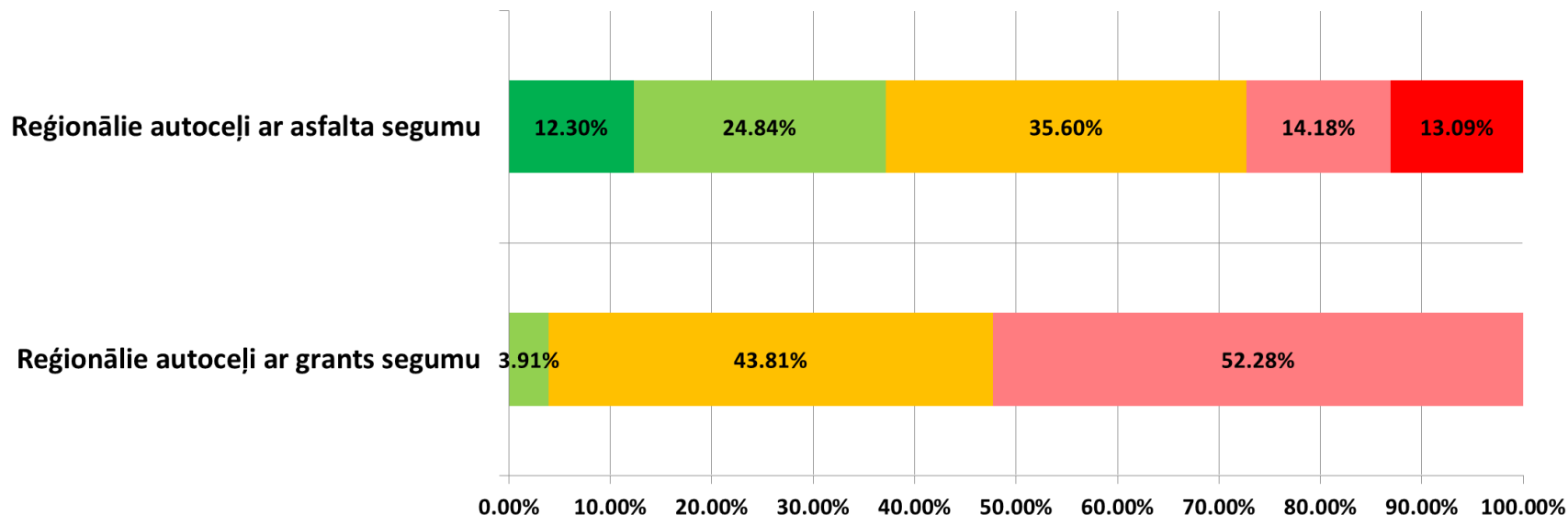
Kopā: 289.54

*Vidzemes reģions pēc VAS «Latvijas Valsts ceļi» reģionu sadalījuma, kurā ietilpst Alūksnes, Cēsu, Gulbenes, Limbažu, Madonas, Smiltenes un Valmieras nodaļas



Satiksmes ministrija

VALSTS REĢIONĀLO AUTOCEĻU TEHNISKAIS STĀVOKLIS VIDZEMES REĢIONĀ* 2019. GADĀ



	Reģionālie autoceļi ar asfalta segumu		Reģionālie autoceļi ar grants segumu	
	km	%	km	%
Ļoti labā	157.88	12.30%		
Labā	318.84	24.84%	12.97	3.91%
Apmierinošā	456.92	35.60%	145.41	43.81%
Sliktā	182.03	14.18%	173.50	52.28%
Ļoti sliktā	167.99	13.09%		

Kopā: 1283.65

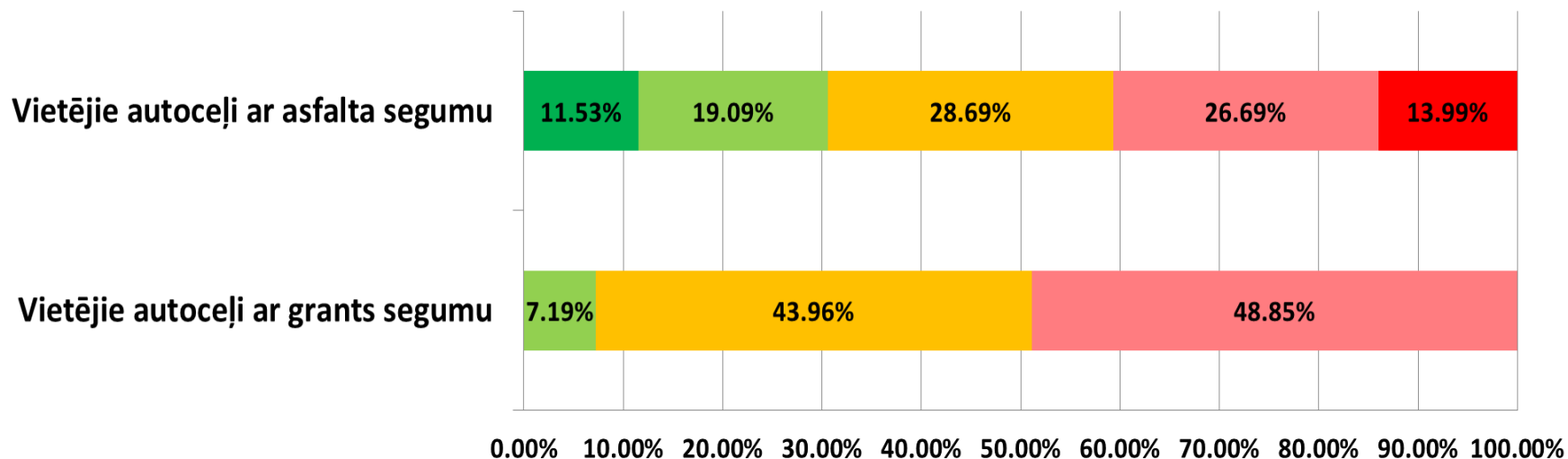
331.88

*Vidzemes reģions pēc VAS «Latvijas Valsts ceļi» reģionu sadalījuma, kurā ietilpst Alūksnes, Cēsu, Gulbenes, Limbažu, Madonas, Smiltenes un Valmieras nodaļas



Satiksmes ministrija

VALSTS VIETĒJO AUTOCEĻU TEHNISKAIS STĀVOKLIS VIDZEMES REĢIONĀ* 2019. GADĀ



	Vietējie autoceļi ar asfalta segumu		Vietējie autoceļi ar grants segumu	
	km	%	km	%
Ļoti labā	85.56	11.53%		
Labā	141.65	19.09%	215.46	7.19%
Apmierinošā	212.85	28.69%	1316.71	43.96%
Sliktā	198.03	26.69%	1463.07	48.85%
Ļoti sliktā	103.80	13.99%		

Kopā: 741.89

2995.25

*Vidzemes reģions pēc VAS «Latvijas Valsts ceļi» reģionu sadalījuma, kurā ietilpst Alūksnes, Cēsu, Gulbenes, Limbažu, Madonas, Smiltenes un Valmieras nodaļas



BŪVDARBI VIDZEMES PLĀNOŠANAS REĢIONĀ 2021-2022.GADĀ

Satiksmes ministrija

A/C Nr.	Autoceļa nosaukums	no km	līdz km	kopā km	Darbu veids	Gads
Autoceļi						
Valsts budžets						
Darbi valsts galveno autoceļu tīklā						
A2	Rīga - Sigulda - Igaunijas robeža (Veclaicene)	182,00	195,00	13,00	Asfaltbetona seguma atjaunošana	2020-2021
A3	Inčukalns - Valmiera - Igaunijas robeža (Valka)	48,50	60,20	11,70	Asfaltbetona seguma atjaunošana (EP)	2022
Darbi valsts reģionālo autoceļu tīklā						
P36	Rēzekne-Gulbene	69,33	86,69	17,36	Asfaltbetona seguma atjaunošana	2020-2021
P18	Valmiera - Smiltene	0,352	11,605	11,25	Asfaltbetona seguma atjaunošana	2020-2021
P27	Smiltene - Gulbene	45,50	56,70	11,20	Asfaltbetona seguma atjaunošana	2022
P27	Smiltene - Gulbene	60,98	61,15	0,17	Pārbūve	2022
P34	Sinole - Silakrogs (Gaujā noslīdējums)	0,11	0,37	0,26	Pārbūve	2022
P35	Gulbene - Balvi - Viļaka - Krievijas rob. (Vientuļi)	13,40	17,59	4,19	Vienkārta virsmas apstrāde	2022
P39	Alūksne - Ape	2,10	7,92	5,82	Vienkārta virsmas apstrāde	2022
P84	Madona - Varakļāni	21,20	48,10	26,90	Vienkārta virsmas apstrāde	2022
P82	Jaunkalsnava - Lubāna	13,21	14,06	0,85	Asfaltbetona seguma atjaunošana	2022
P82	Jaunkalsnava - Lubāna	14,38	15,60	1,22	Vienkārta virsmas apstrāde	2022
P82	Jaunkalsnava - Lubāna	15,60	23,80	8,20	Pārbūve	2022
P27	Smiltene - Gulbene	34,87	45,45	10,58	Pārbūve	2022-2023
P14	Umurga - Cēsis - Līvi	21,99	34,92	12,93	Pārbūve	2022-2023



Satiksmes ministrija

BŪVDARBI VIDZEMES PLĀNOŠANAS REĢIONĀ 2021-2022.GADĀ

A/C Nr.	Autoceļa nosaukums	no km	līdz km	kopā km	Darbu veids	Gads
Autoceļi						
Valsts budžets						
Darbi valsts vietējo autoceļu tīklā						
V843	Barkava-Lubāna	0,00	25,30	25,30	Vienkārta virsmas apstrāde	2021
V166	Valmiera- Dikļi - Augstroze	10,00	17,50	7,50	Asfaltbetona seguma atjaunošana	2022
V243	Blome - Birzuļi - Palsmane	10,74	14,54	3,80	Grants seguma divkārta virsmas apstrāde	2022
V243	Blome - Birzuļi - Palsmane	14,54	19,07	4,53	Grants seguma atjaunošana	2022
Tilti						
P35	Gulbene-Balvi-Viļaka-Krievijas robeža (Vientuļi)	18,60	Pededze		Tilta atjaunošana (75 milj.)	2020-2021
P32	Augšlīgatne-Skrīveri	12,25	Zaube		Jauna tilta būvniecība (esošā vietā) (75 milj.)	2020-2021
A2	Rīga-Sigulda-Igaunijas robeža	64,80	Līgatne		Caurtekas atjaunošana (75 milj.)	2020-2021
P24	Smiltene-Valka	15,33	Vija		Tilta pārbūve	2021
P25	Smiltene-Strenči	28,34	Gauja		Tilta pārbūve	2021-2022
V898	Jāņukalna-Veckalsnava	7,33	Bērzaune		Tilta pārbūve	2022
V166	Valmiera-Dikļi-Augstroze	17,50	Briede		Tilta pārbūve	2022
V283	Mūrnieki-Līgatne-Augšlīgatne	12,93	Skalupe		Tilta pārbūve	2022
V391	Mārkalne-Auguri	3,40	Akaviņa		Jaunas caurtekas būvniecība (esošās vietā)	2022
V330	Dukuri-Rāmnieki	4,20	Gauja		Jauna tilta būvniecība (esošā vietā)	2022-2023



Satiksmes ministrija

MIKROMOBILITĀTES INFRASTRUKTŪRAS ATTĪSTĪBA

VAS «Latvijas Valsts ceļi» (LVC) atbilstoši Ministru kabineta 2018. gada 14. augusta rīkojumam Nr. 389 “Par velosatiksmes attīstības plānu 2018. – 2020. gadam” pasūtīja pētījumu “Pētījums par velosatiksmi un velosatiksmes infrastruktūru nacionālā mērogā”¹ (Pētījums).



¹ http://veloplans.lv/wp-content/uploads/2017/08/Velo-petijums_15012020.pdf



Satiksmes ministrija

MIKROMOBILITĀTES INFRASTRUKTŪRAS ATTĪSTĪBA

LVC ir sākts darbs pie valsts mikromobilitātes (gājēju, velosipēdu un citu dabai draudzīgo individuālo transportlīdzekļu, kuru darbina cilvēka muskuļu spēks vai dabai draudzīgs mazas jaudas dzinējs) infrastruktūras attīstības plāna, kura izstrāde tiek veikta pēc pētījumā identificētajām prioritātēm, kas redzamas šī pētījuma 8.pielikumā. Identificētās prioritātes iedalāmas šādi:

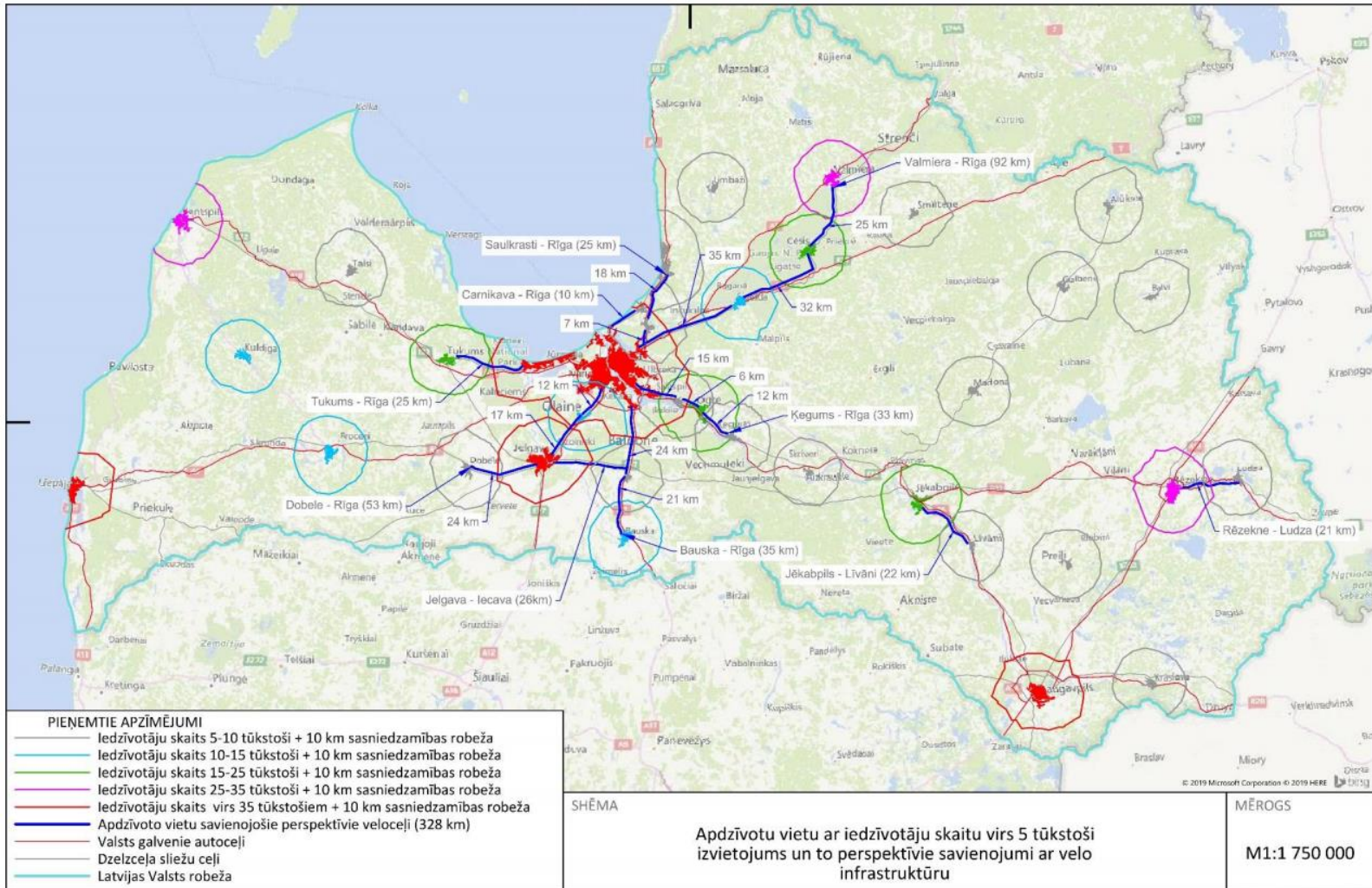
1. nacionālas nozīmes mikromobilitātes infrastruktūra, kas savā starpā savieno blīvāk apdzīvotās Latvijas vietas;
2. apdzīvotu vietu un to sasniedzamības robežu savienjoša mikromobilitātes infrastruktūra atbilstoši apdzīvotas vietas un tā sasniedzamības robežā dzīvojošo iedzīvotāju skaitam;
3. pārējā mikromobilitātes infrastruktūra.



Satiksmes ministrija

MIKROMOBILITĀTES INFRASTRUKTŪRAS ATTĪSTĪBA

8. pielikums «Perspektīvie velosatiksmes infrastruktūras savienojumi»

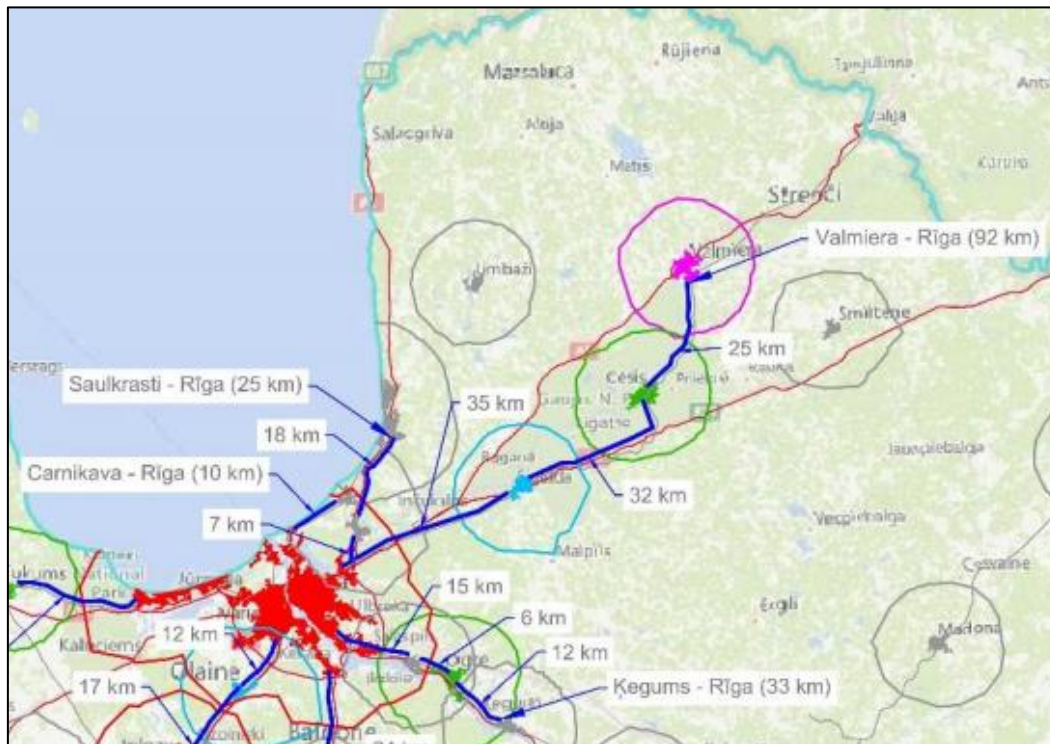




Satiksmes ministrija

MIKROMOBILITĀTES INFRASTRUKTŪRAS ATTĪSTĪBA

Nacionālas nozīmes mikromobilitātes infrastruktūras **prioritārie** maršruti:



1. Carnikava – Rīga (10 km)
2. Saulkrasti – Rīga (25 km)
3. Valmiera – Rīga (92 km)
4. Ķegums – Rīga (33 km)
5. Bauska – Rīga (35 km)
6. Dobele – Rīga (53 km)
7. Tukums – Rīga (25 km)
8. Jelgava – Iecava (26 km)
9. Jēkabpils – Līvāni (22 km)
10. Rēzekne – Ludza (21 km)



Satiksmes ministrija

Paldies!