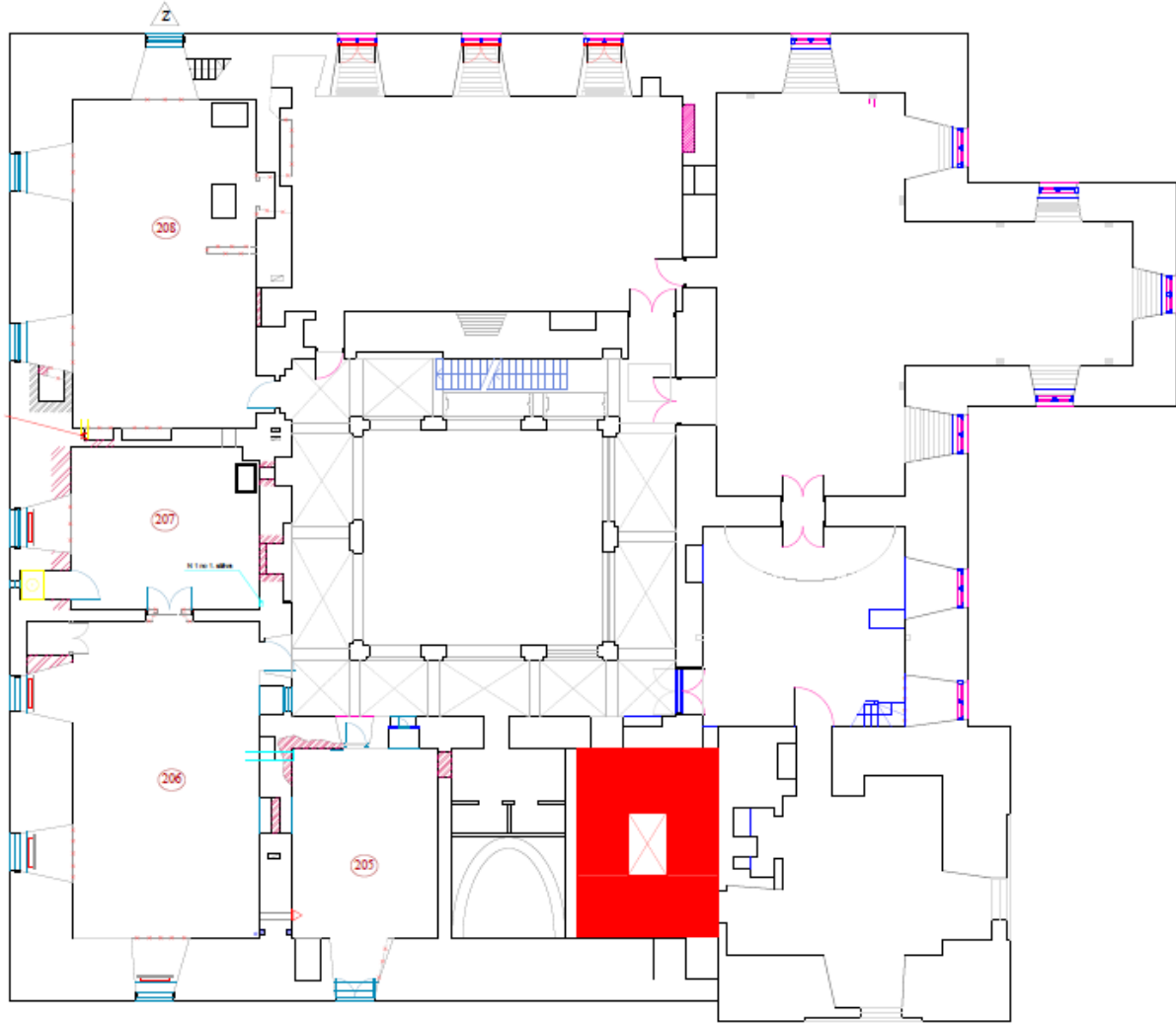


Vides pieejamības praktiskie risinājumi Bauskas, Turaidas, Ventspils un Siguldas pilīs

Ināra Caunīte
arhitekta
Mob.: +371 29173009
E-pasts: inaracaunite@gmail.com



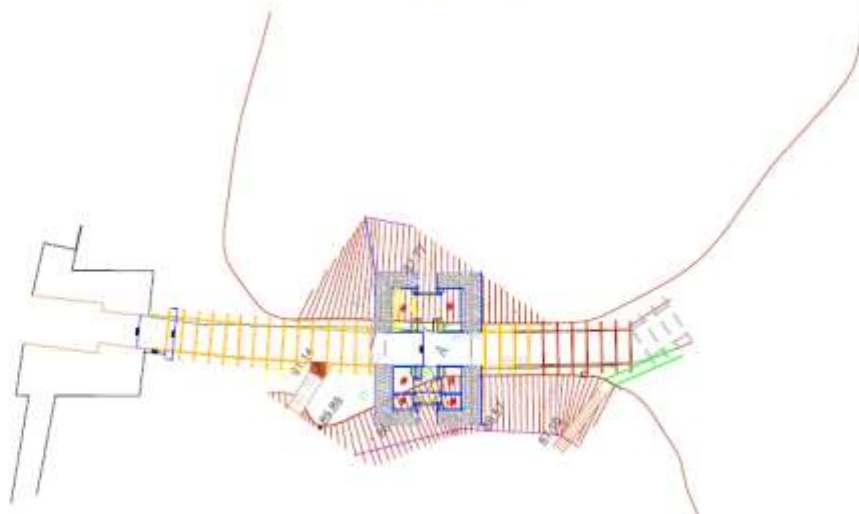
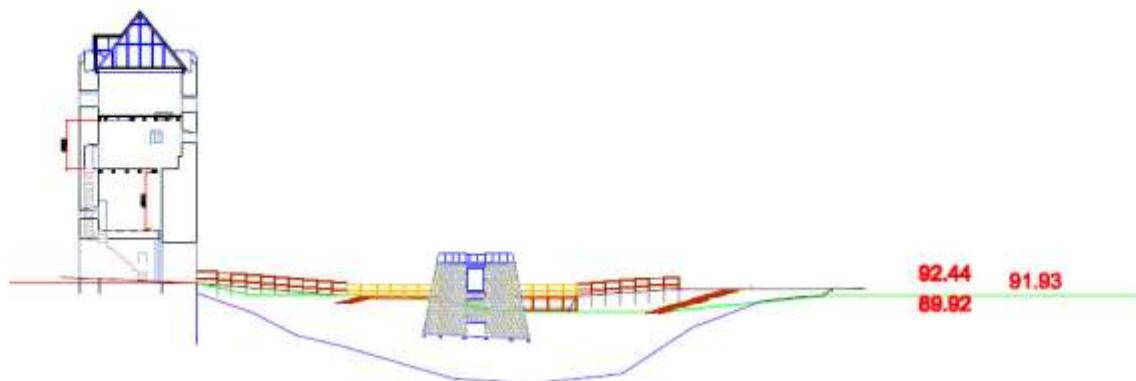
European Union
European Regional Development Fund

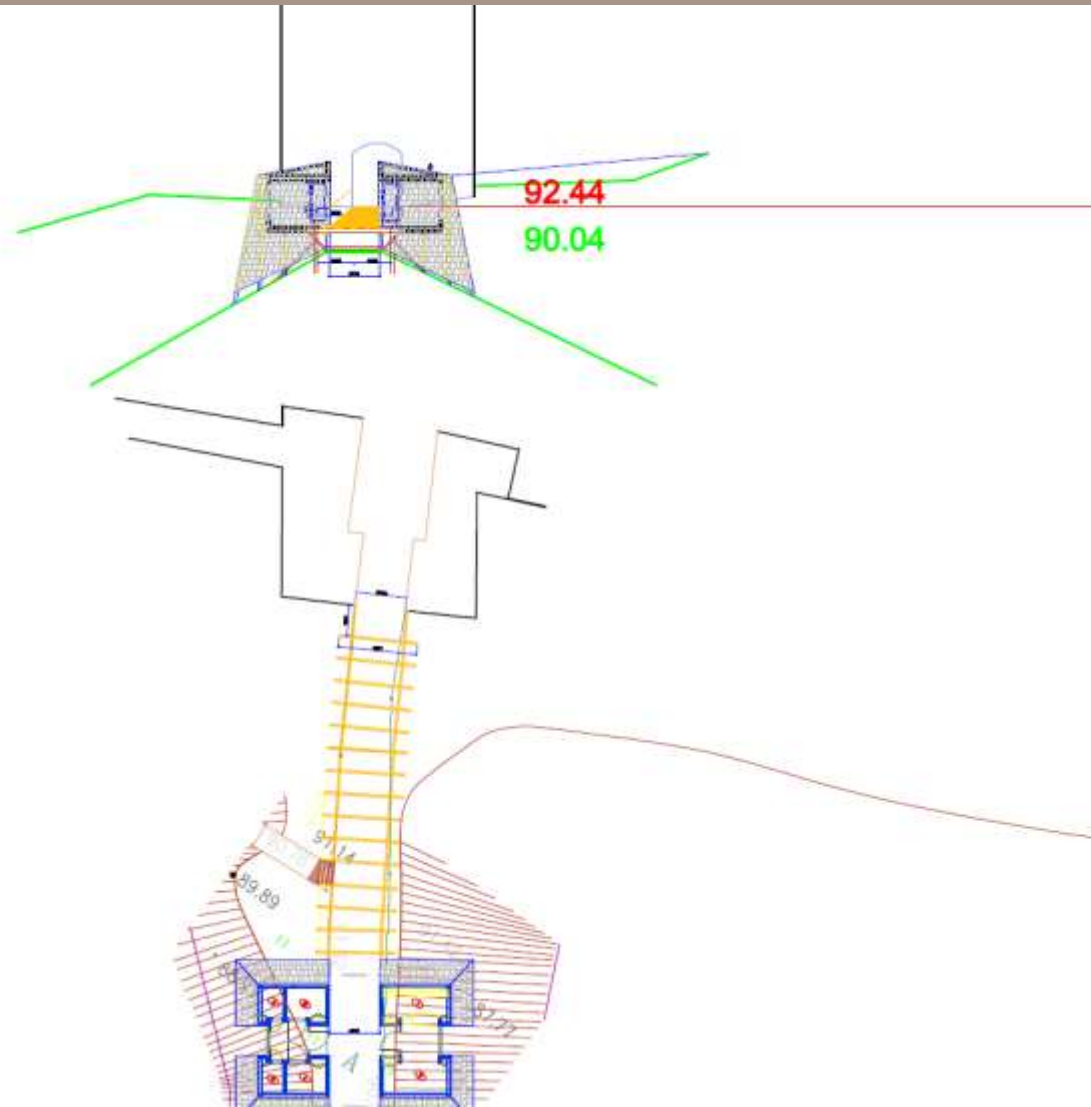






**GRIEZUMS CAUR VĀRTU TORNI
SKATS UZ INFORMĀCIJAS CENTRU**







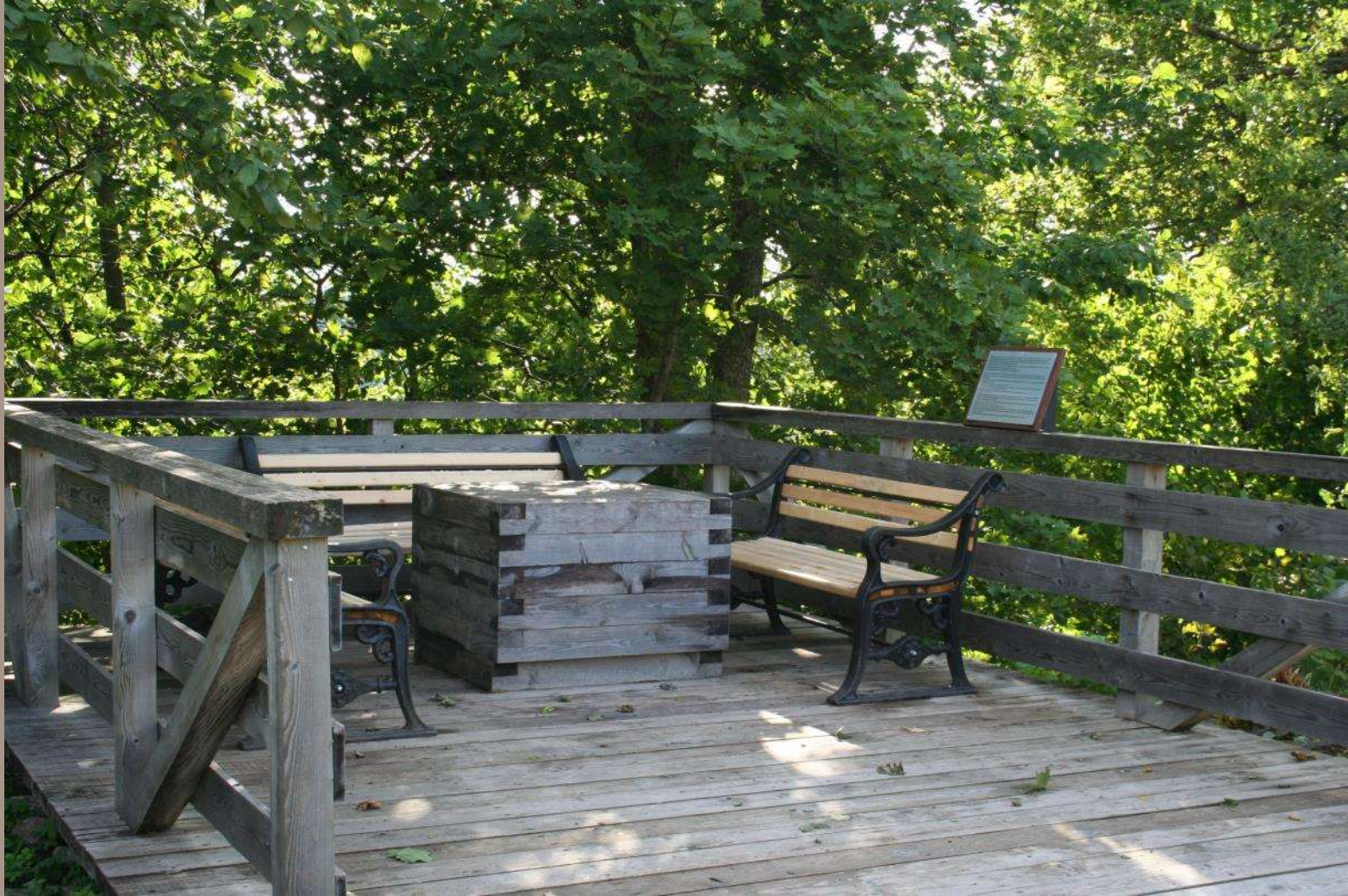






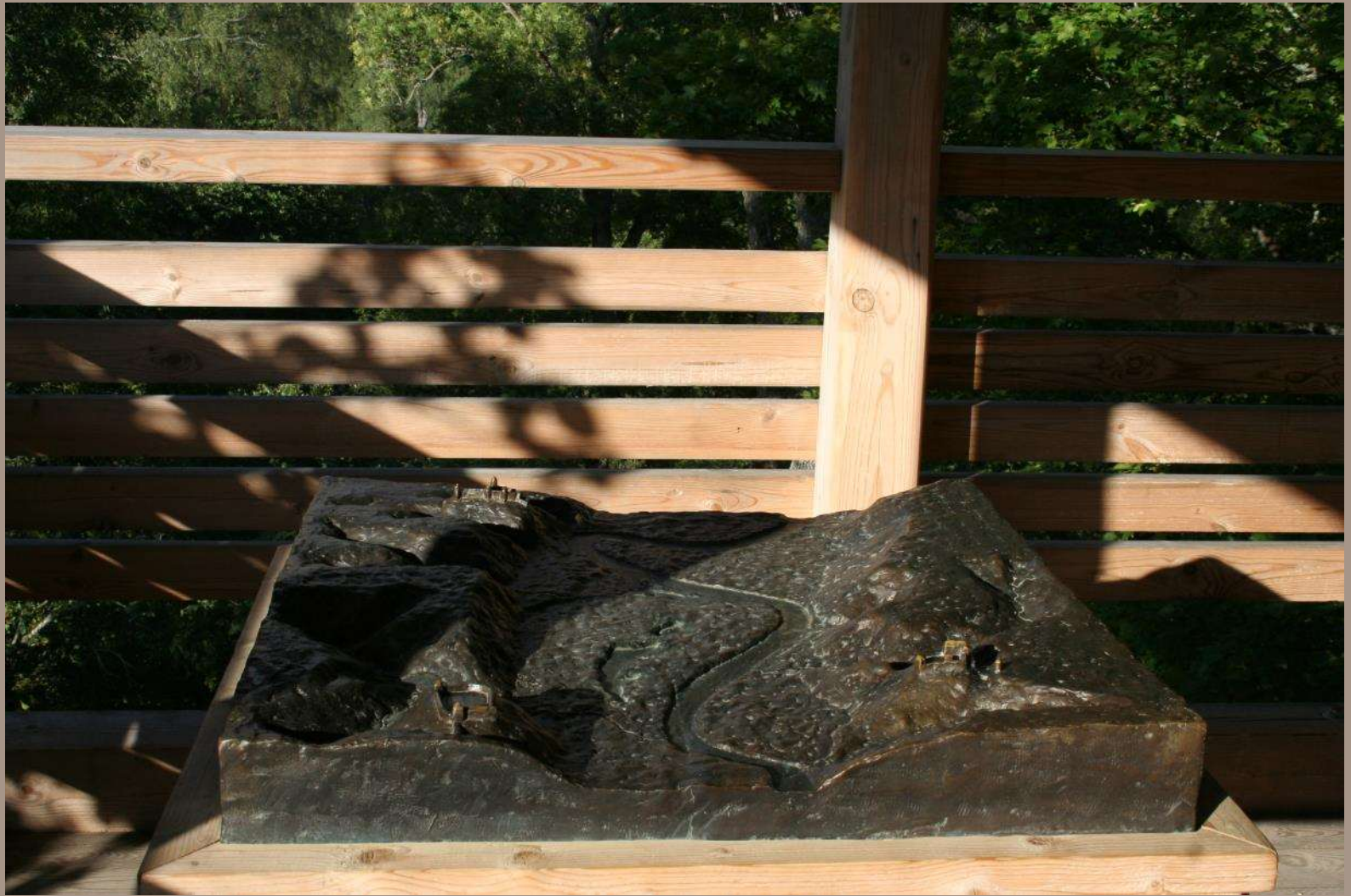














Башня Шварц Копф является историческим памятником. Она построена в 1711 году и была частью оборонительной системы крепости Шварц Копф. В настоящее время она является частью парка Шварц Копф. В 1920 году она была восстановлена и с тех пор является частью парка Шварц Копф. В настоящее время она является частью парка Шварц Копф.

Самый высокий пункт в долине Шварц Копф является традиционным местом паломничества. В 1920 году он был восстановлен и с тех пор является частью парка Шварц Копф. В настоящее время он является частью парка Шварц Копф.

В долине Шварц Копф находится исторический памятник. Он был построен в 1711 году и является частью оборонительной системы крепости Шварц Копф. В настоящее время он является частью парка Шварц Копф.

В долине Шварц Копф находится исторический памятник. Он был построен в 1711 году и является частью оборонительной системы крепости Шварц Копф. В настоящее время он является частью парка Шварц Копф.

В долине Шварц Копф находится исторический памятник. Он был построен в 1711 году и является частью оборонительной системы крепости Шварц Копф. В настоящее время он является частью парка Шварц Копф.

В долине Шварц Копф находится исторический памятник. Он был построен в 1711 году и является частью оборонительной системы крепости Шварц Копф. В настоящее время он является частью парка Шварц Копф.









Своєю величезною протекцією середів Турaida, розташована біля
пам'ятоків селища Турaida, було заснувано в 1214 році.
Своєю своєю гарною під'їждною, скаржні ідеї було піднятою створено
ан архітектурні стилі.
Турaida під'їждною було заснувано в 1214 році.
Після вступу архітектурні заснувано в 1214 році, годено
Турaida під'їждною було заснувано біля Гародині в 1214 році.
Турaida під'їждною було заснувано в 1214 році.

Turaida is located on the other bank of the Gauja Valley. The
construction of the former Riga Archbishop's Castle in Turaida began
in 1214.
Over the centuries, the castle has been rebuilt according to the
development of military technology and changing architectural styles.
The restoration of Turaida Castle dates from 1983.
From 1976 until 2000, extensive archaeological excavations led by
the archaeologist Jānis Bērziņš took place in the territory of Turaida
Castle.
There is a museum in Turaida Castle, various exhibitions have been
opened in the castle buildings.

На протилежній стороні долини річки Гауя знаходиться
Турaida. Турaidaсторію замка Рижського архієпископа в
Турaida заснувано в 1214 році.
На протилежній стороні долини річки Гауя знаходиться
замковий комплекс і великий архітектурний стиль.
Реставрація Турaida замка почалась в 1983
році.
З 1976 по 2000 рік на території Турaidaсторію замка
Кристіна була велика архітектурна реставрація під керівництвом
археолога Яніса Бєрзінша.
В Турaidaсторію замка знаходиться музей, і в замкові будівлі організувано
виставки.

