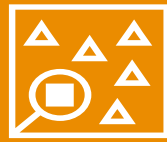


Taisnīgas pārkārtošanās teritoriālā plāna sagatavošana Latvijā

Vidzemes plānošanas reģions
2020. gada 25. novembris



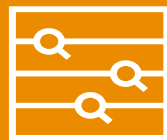
Saturs



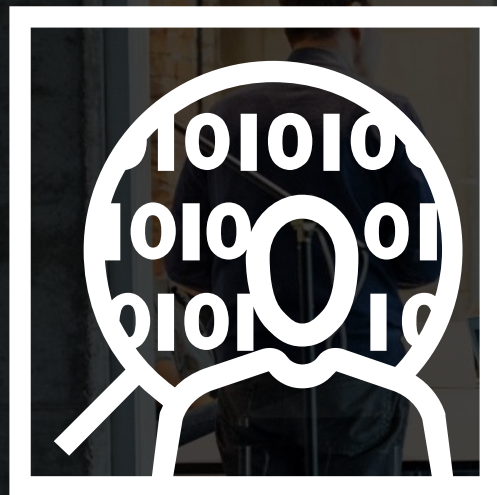
Taisnīgas pārkārtošanās mehānisms un projekta konteksts



PwC projekta mērķis, nodevumi un laika plāns



Plānotās iesaistes aktivitātes




Taisnīgas
pārkārtošanās
mehānisms un
projekta konteksts

ES un Taisnīgas pārkārtošanās mehānisms

2019.gadā ES uzsāka **Eiropas zaļo kursu**, lai līdz 2050. gadam kļūtu par pirmo klimataneitrālo bloku pasaulē. Eiropas zaļais kurss izveidoja **Taisnīgas pārkārtošanās mehānismu**, lai sniegtu atbalstu visneaizsargātākajiem reģioniem un palīdzētu tiem mazināt sociālekonomiskās izmaksas, pārejot uz klimata neitralitāti.

Taisnīgas pārkārtošanās mehānisms kopumā paredzēs mobilizēt privātus un publiskus ieguldījumus 150 miljardu EUR apmērā.

| | Taisnīgas pārkārtošanās fonds | Taisnīgas pārkārtošanās sistēma zem InvestEU | EIB aizdevumu iespējas |
|---|--|--|---|
|  Atbalsts | Dotācijas (granti) | Privāto investīciju piesaiste | Publiskais finansējums |
|  Fokuss | <ul style="list-style-type: none">• Ekonomiskā diversifikācija visvairāk skartajās teritorijās• Darba ņēmēju un darba meklētāju kvalifikāciju celšana un pārprofilēšana | <ul style="list-style-type: none">• Projekti Taisnīgas pārkārtošanās teritorijās un citos reģionos | <ul style="list-style-type: none">• Pasākumi, lai atbalstītu pāreju uz klimata neitralitāti |



Latvijas fokuss Taisnīgās pārkārtošanās mehānismā ir sociālā, ekonomiskā un vides ietekme pārejai uz klimata neitralitāti, tajā skaitā kūdras nozarē un tās ietekmē uz SEG emisijām.

- Taisnīgas pārkārtošanās fonda finansējums jāaplūko 2021.-2027. gada plānošanas perioda darbības programmas un plānoto Eiropas Atveseļošanas un noturības mehānisma investīciju kontekstā.
- **PwC projekta tvērumā ietilpst tikai Latgale un Vidzeme**, kaut arī līdzšinējā Latvijas institūciju analīze liecina, ka plašāks reģionālais klājums var būt nepieciešams, lai sasniegtu klimata neitralitāti un novērstu tās negatīvo ietekmi uz sabiedrību.

Taisnīgas pārkārtošanās teritoriālā plāna sagatavošana Latvijā



Plāna izstrādes pašreizējais statuss

- **Plāna sagatavotājs:** VARAM sadarbībā ar iesaistītajām pusēm gan nacionālā, gan reģionālā līmenī
- Plāns balstīts vidēja termiņa politikas plānošanas dokumentos



Aktivitāšu pamatojums

VARAM piedāvā padziļināti analizēt reģionus saskaņā ar šiem 4 kritērijiem:

- Kūdras ieguves apjomi un degradēto purvu (nerekultivēto vēsturisko kūdras ieguves vietu) izplatība
- Reģionālie IKP rādītāji, elektroenerģijas un siltumenerģijas patēriņš IKP (uz vienu iedzīvotāju) vienības radīšanai
- Uzņēmējdarbības energoietilpība reģionos un atšķirīgās iespējas pielāgot infrastruktūru, kā arī pārkārtot uzņēmumu saimniecisko darbību ekonomikas transformācijai uz klimatneitralitāti
- Nodarbinātības un bezdarba līmeņa rādītāji reģionos



VARAM piedāvātie atbalsta pasākumi Plāna ietvaros saskaņā ar Eiropas Komisijas ziņojumu par Latviju D. pielikumu

1

Kūdras nozares virzība uz klimatneitralitāti

2

Atbalsts uzņēmējdarbībai nepieciešamās publiskās infrastruktūras attīstībai

3

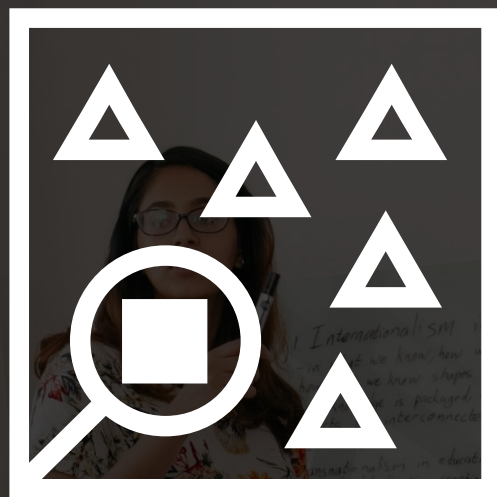
Uzņēmējdarbības “zaļināšanas” un produktu attīstības pasākumi

4

Bezizmešu mobilitātes veicināšana pašvaldībās

5

Prasmju attīstības, pilnveides un pārkvalifikācijas piedāvājuma attīstība



PwC projekta mērķis,
nodevumi un laika
plāns



PwC projekta nosaukums:

Atbalsts Taisnīgas pārkārtošanās teritoriālā plāna sagatavošanai Latvijā



Pasūtītājs:

Eiropas Komisija, Strukturālo reformu atbalsta ģenerāldirektorāts



Atbalsta saņēmējs:

VARAM



Projekta mērķis:

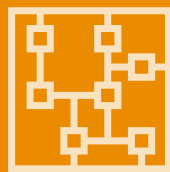
Sniegt atbalstu VARAM Taisnīgas pārkārtošanās teritoriālā plāna sagatavošanā.

Projekta nodevumi

1



2



3



4



5



Ievada ziņojums

Ziņojums par pārvaldības mehānismu un ieinteresēto pušu iesaistes stratēģiju

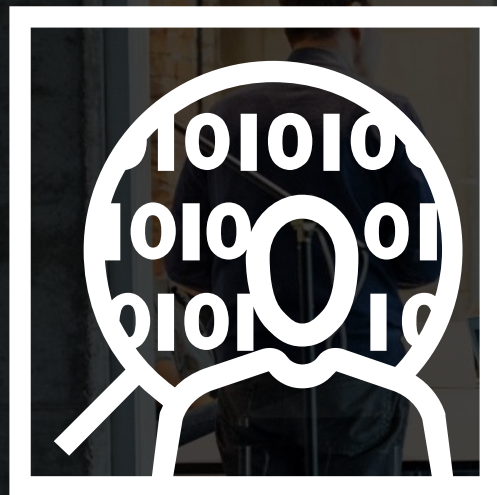
Ziņojums par pāreju uz klimatneitralitāti

Ziņojums par vissmagāk skarto teritoriju izaicinājumiem, vajadzībām un rīcības plānu

Gala ziņojums

Galvenās projekta aktivitātes un laika plāns

| → Nodevumi | Okt | Nov | Dec | Jan | Feb | Mar | Apr |
|--|-----|-----|-----|-----|-----|-----|-----|
| 1. nodevums: Ievada ziņojums | ■ | | | | | | |
| 2. nodevums: Ziņojums par pārvaldības mehānismu un ieinteresēto pušu iesaistes stratēģiju | | ■ | ■ | | | | |
| 3. nodevums: Ziņojums par pāreju uz klimatneitralitāti | | ■ | ■ | | | | |
| 4. nodevums: Ziņojums par vissmagāk skarto teritoriju izaicinājumiem, vajadzībām un rīcības plānu | | | | ■ | ■ | ■ | |
| 5. nodevums: Gala ziņojums | | | | | | | ■ |



Plānotās iesaistes aktivitātes

Galvenās projektā ieinteresētās puses

Cieša visu pušu sadarbība ir būtiska projekta mērķu sasniegšanā

Atbalsts Taisnīgas
pārkārtošanās
teritoriālā plāna
sagatavošanai Latvijas
Republikā

Galvenais ieguvējs no
projekta

Citi ieguvēji no
projekta

Citas ieinteresētās
puses

Pasūtītājs



Ministry of Environmental
Protection and Regional
Development
Republic of Latvia



Ministry of Finance
Republic of Latvia



Ministry of Education
and Science



Ministry
of Welfare



Ministry of
Transport

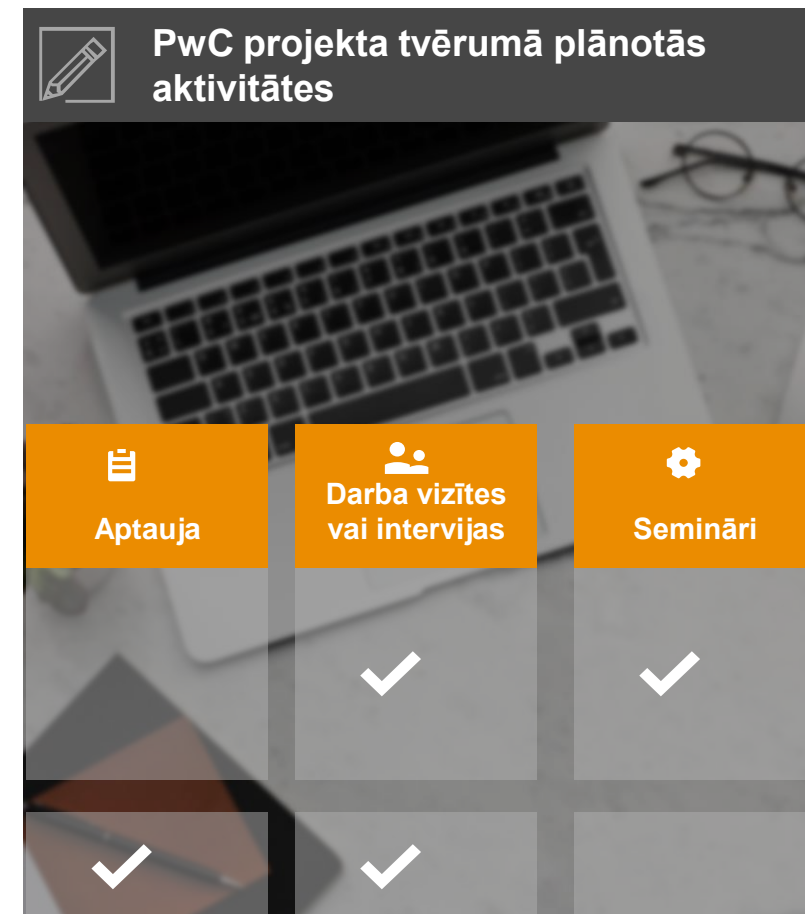
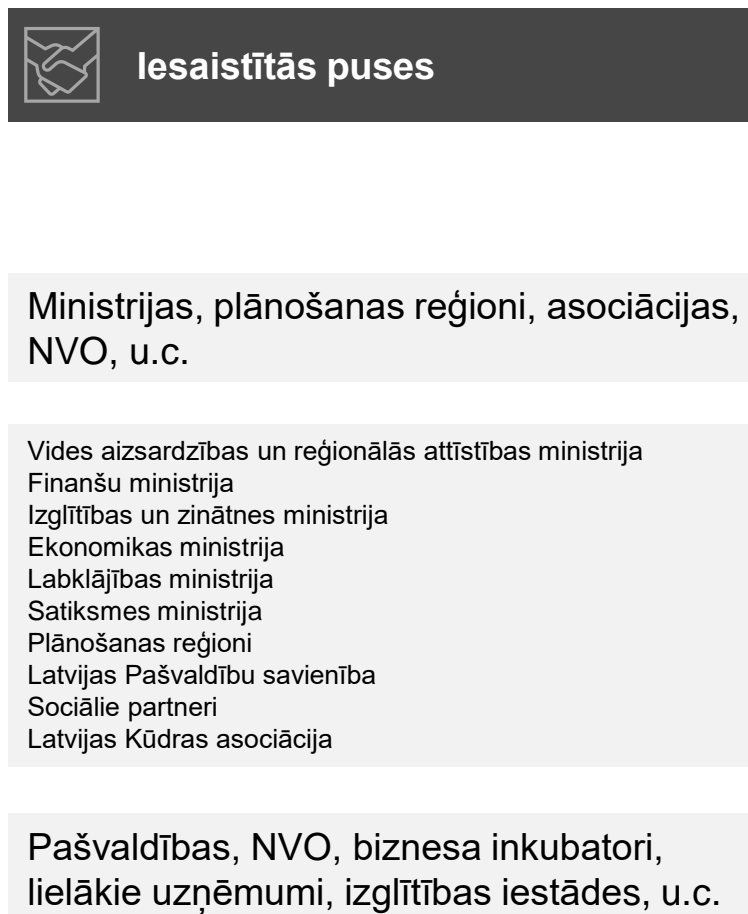


Ministry
of Economics

- Plānošanas reģioni
- Pašvaldības
- Sociālie partneri
- Latvijas Pašvaldību savienība
- Latvijas Kūdras asociācija
- u.c.



Plānotais pārvaldības mehānisms Taisnīgas pārkārtošanās teritoriālā plāna izstrādei



Aptauja un darba vizītes/intervijas



Aptauja

- 1 Aptauja**
Uzaicinājums aizpildīt aptauju
Plānotais aptaujas ilgums: līdz 20 minūtēm

- 2 Pēc aptaujas**
Rezultātu apkopojums



Darba vizītes/intervijas

- 1 Pirms darba vizītes / intervijas**
Datuma, laika un dalībnieku saskaņošana
Potenciālo jautājumu saraksts
Plāns (izsūtīts vismaz dienu pirms)

- 2 Darba vizītes (klātienē) / intervijas (tiešsaistē)**
Ilgums: 1-2 dienas

- 3 Pēc darba vizītes / intervijas**
Kopsavilkums

Nākamie soļi



Galvenās aktivitātes



Laika posms



Uzaicinājumi aizpildīt aptauju

Tuvākā nedēļa



Darba vizītes/intervijas

Decembris līdz
februāris
(vismaz 2x)



Paldies!

[pwc.com](https://www.pwc.com)

© 2020 PwC. All rights reserved. Not for further distribution without the permission of PwC. “PwC” refers to the network of member firms of PricewaterhouseCoopers International Limited (PwCIL), or, as the context requires, individual member firms of the PwC network. Each member firm is a separate legal entity and does not act as agent of PwCIL or any other member firm. PwCIL does not provide any services to clients. PwCIL is not responsible or liable for the acts or omissions of any of its member firms nor can it control the exercise of their professional judgment or bind them in any way. No member firm is responsible or liable for the acts or omissions of any other member firm nor can it control the exercise of another member firm’s professional judgment or bind another member firm or PwCIL in any way.